

VELOCIDAD 1/24 CLÁSICOS - Anexo al reglamento

División IIIa – NASCAR, pre-60's



Deportivos americanos de 2 puertas, techo cerrado, fabricados antes de 1.960

Cadillac



Cadillac Eldorado Seville
Revell
Año de fabricación: 1959

Chevrolet



Chevrolet Bel Air
AMT
Año de fabricación: 1951



Chevrolet Bel Air
Revell
Año de fabricación: 1953



Chevrolet Bel Air Sedan
AMT
Año de fabricación: 1955



Chevrolet Bel Air
Revell
Año de fabricación: 1957



Chevy Bel Air Sport Coupe
AMT
Año de fabricación: 1957



Chevrolet Bel Air
AMT
Año de fabricación: 1957



Chevrolet Bel Air
Esci-ERTL
Año de fabricación: 1957

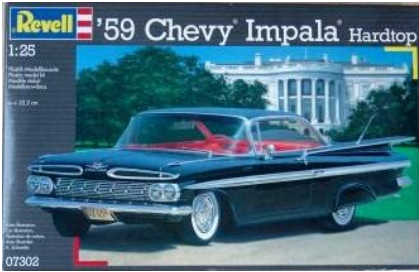


Chevrolet Impala
Esci-ERTL
Año de fabricación: 1958



Chevrolet Impala
AMT
Año de fabricación: 1958

VELOCIDAD 1/24 CLÁSICOS - Anexo al reglamento
División IIIa – NASCAR, pre-60's



Chevrolet Impala
Revell
 Año de fabricación: 1959



Chevy
Monogram
 Año de fabricación: 1953



Chevy
Revell
 Año de fabricación: 1953



Chevy
Monogram
 Año de fabricación: 1956



Chevy Hardtop
AMT
 Año de fabricación: 1957



Chevy Hardtop
Monogram
 Año de fabricación: 1957



Chevy Street Machine
Revell-Monogram
 Año de fabricación: 1955



Chevrolet Fleetline
AMT
 Año de fabricación: 1951



Chevrolet Del Ray
Revell
 Año de fabricación: 1956

Chrysler



Chrysler 300C
AMT
 Año de fabricación: 1957

Edsel

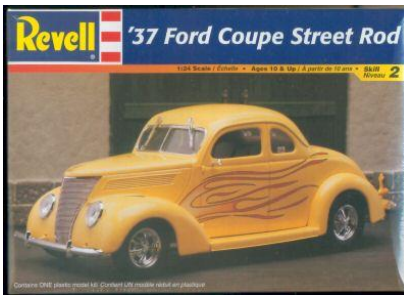


Edsel Pacer
 AMT
 Año de fabricación: 1958



Edsel Pacer
 AMT
 Año de fabricación: 1958

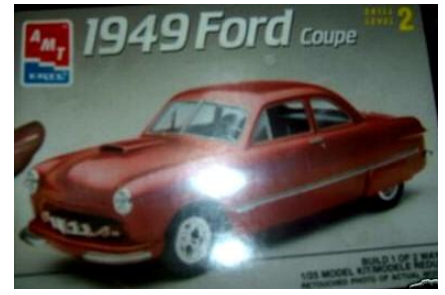
Ford



Ford Coupe
 Revell
 Año de fabricación: 1937



Ford
 AMT
 Año de fabricación: 1949



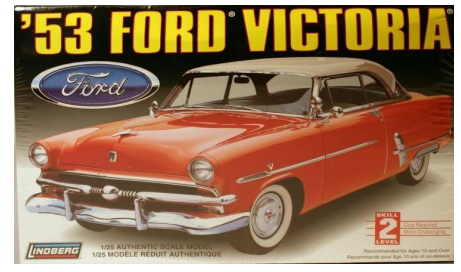
Ford Coupe
 AMT
 Año de fabricación: 1949



Ford
 AMT
 Año de fabricación: 1956



Ford
 AMT
 Año de fabricación: 1957



Ford Victoria
 Lindberg
 Año de fabricación: 1953



Ford Victoria
 AMT
 Año de fabricación: 1956



Ford Fairlane
 AMT
 Año de fabricación: 1957



Ford Thunderbird
 AMT
 Año de fabricación: 1956

Hot Rod



Hot Rod Superperformance
Carrera (Slotcar)

Año de fabricación: 1941



Hot Rod Supercharged
Carrera (Slotcar)

Año de fabricación: 1941



Hot Rod Classic
Carrera (Slotcar)

Año de fabricación: 1941

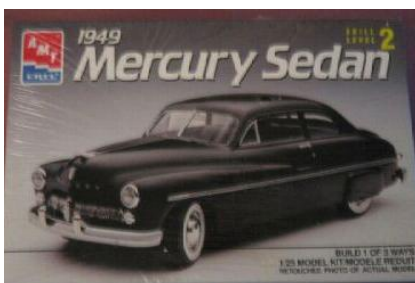
Mercury



Mercury Sedan

AMT

Año de fabricación: 1949



Mercury Sedan

AMT

Año de fabricación: 1949

Plymouth



Plymouth Belvedere

AMT

Año de fabricación: 1958



Plymouth Belvedere

AMT

Año de fabricación: 1958



Plymouth Coupe de Luxe
Matchbox-AMT

Año de fabricación: 1941

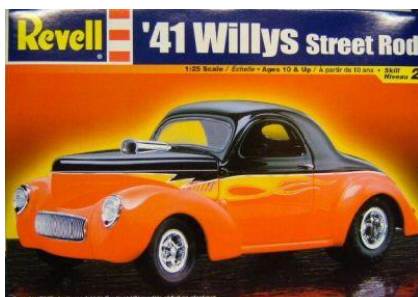
Studebaker



Studebaker Starliner Coupe
AMT

Año de fabricación: 1953

Willys



Willys Street Rod
Revell

Año de fabricación: 1941